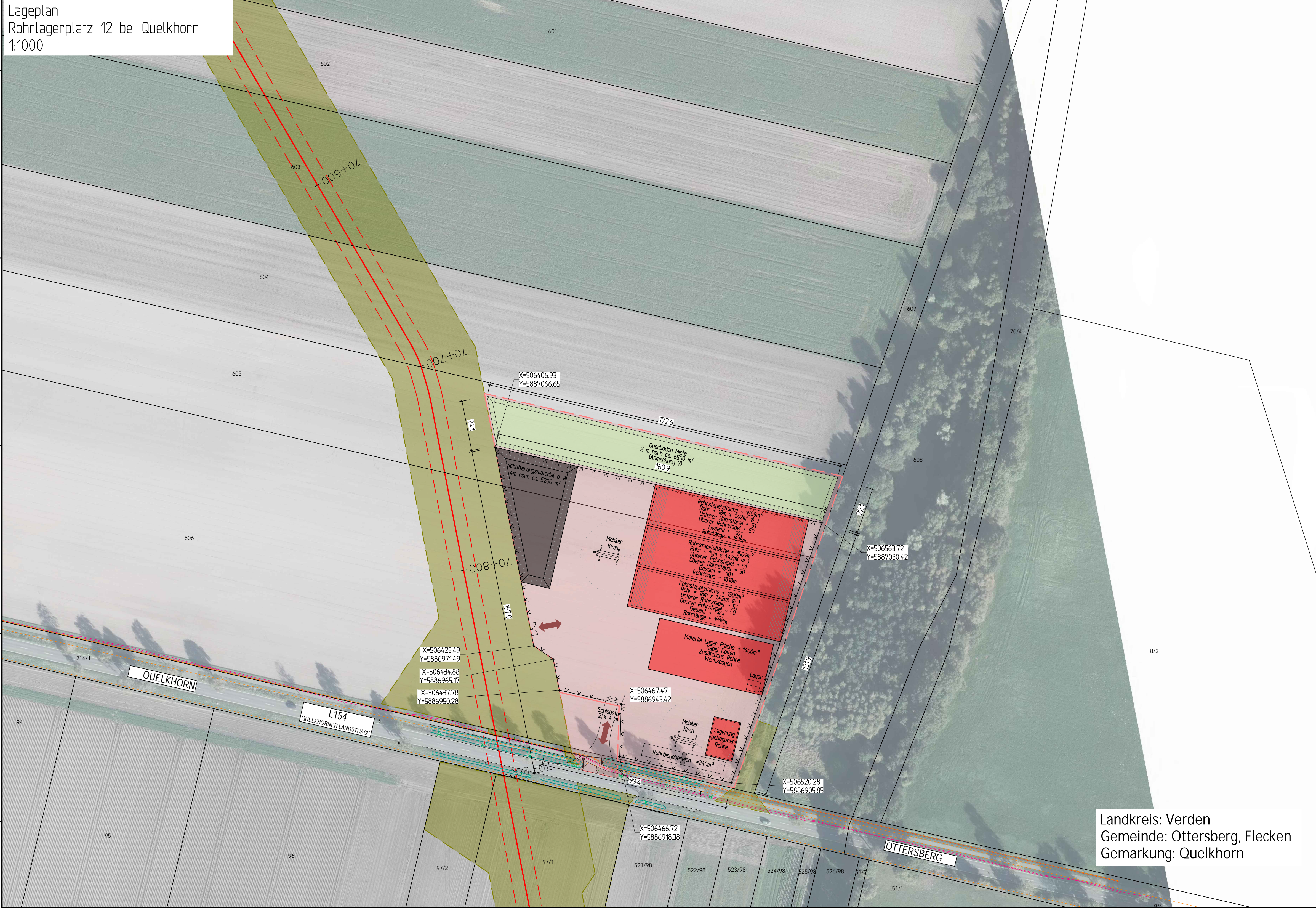
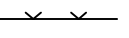




Lageplan
Rohrlagerplatz 12 bei Quelkhorn
1:1000



LEGENDE:

- 
- Arbeitsstreifen Rohrlagerplatz
 - Zaun
 - Schiebetor
 - Einfahrt / Ausfahrt
 - ETL 182 Trasse
 - ETL 182 Schutzstreifen
 - ETL 182 Arbeitsstreifen


Oberflächen

-  Mutterbodenfläche
 Rohrlagerplatzfläche
 Lagerflächen

Fremdleitungen

- Fernwärmenetz
- Freileitung Elektrizität (Strom)
- Freileitung Telekommunikation
- Gasleitung
- Glasfaserkabel (LWL)
- Produktfreileitung
- Rohölleitung
- Sonstige Objekte
- Schutzstreifen
- Stromkabel (auch Anodenkabel)
- Telekommunikationskabel
- Unbekannte Leitung
- Unbekanntes Kabel
- Wasserleitung
- Drainage
- Soleleitung

Grenzen

- 

BEMERKUNGEN:

1. ALLE MAßE IN METERN NICHT ANDERS ANGEBEN
2. UERWACHUNGSEINRICHTUNGEN UND BELEUCHTUNGEN GEMÄß LEISTUNGSBESCHREIBUNG
3. DIE BEFESTIGTE FLACHE IST SO ZU GESTALTEN, DASS NIEDERSCHLAGSWASSER VOM ROHRLAGEPLATZ ABFLIEßEN KANN. GEBEHNENFALLS SIND ZUSÄTZLICHE ABFLÜßE IM ODER UM DEN ROHRLAGEPLATZ ANZULEGEN.
4. DIE DARGESTELLTE ANORDNUNG DIENT ZUR ORIENTIERUNG UND KANN JE NACH ERFORDERNISSEN INNERHALB DER VORGEGBENEN FLACHE OPTIMIERT WERDEN.
5. IM ZUFUHRBEREICH UND IN DEN FLÄCHEN VERLAUFENDE GEWÄSSER, GRÄBEN, KANÄLE, FREMDLEITUNGEN O.Ä. SIND TRAGFAHIG ZU ÜBERBRÜCKEN.
6. VORHANDENE DRAINAGEN MÜSSEN FACHGERECHT ABGEFANGEN WERDEN, UM DIE FUNKTION WÄHREND DER BAUPHASE ZU GEWÄHRLEISTEN, SIE SCHLIESST AUCH EINE UMYERLEGUNG MIT EIN.
7. BEI NICHT-ABTRAG DES OBERBODENS KÖNNEN DIE FÜR DIE LAGERUNG DES OBERBODENS VORGESCHLAGENEN FLÄCHEN IN ANDERER FORM GENUTZT WERDEN, SIND JEDOCH DANN IN DIE UMGEBUNG UND UERWACHUNG EINZUSCHLIESSEN.
8. WO ERFORDERLICH, SOLL DER ANGRENZENDE ARBEITSSTREIFEN ALS ZUSÄTZLICHE ZU-/ ABFAHRT FÜR DEN ANTRANSPORT DER RÖHRE UND FORTGEBT GENUTZT WERDEN.
9. AUS- UND EINFAHRTSTORE SIND INDIKATIV DARGESTELLT, UND IN AUSREICHENDER BREITE VORZUSEHEN.
10. WO ERFORDERLICH, SOLL DER ANGRENZENDE ARBEITSSTREIFEN ALS ZUSÄTZLICHE AUSFAHRT HERRICHTET UND GENUTZT WERDEN.

M 1 : 1.000



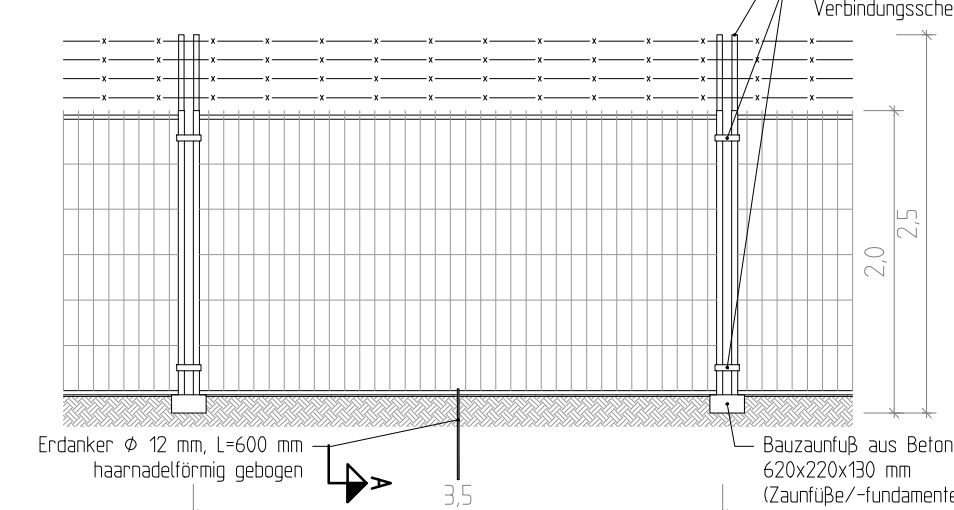
REFERENZ DOKUMENTE:

DOKUMENTENTITEL:	DOKUMENTEN NR:
.	.

--

ZAUNANLAGE

1:50
(Beispiel für ein Detail, es könnte sich auch um einen ähnlichen Zauntyp handeln, der i. d. R. so auf dem Markt erhältlich ist.)



MORLAUZEIN / RAUZAUSEIN können auch auf GUK
ausgelegt sein! ↳ Erdanker Ø 12
haarnadelformig

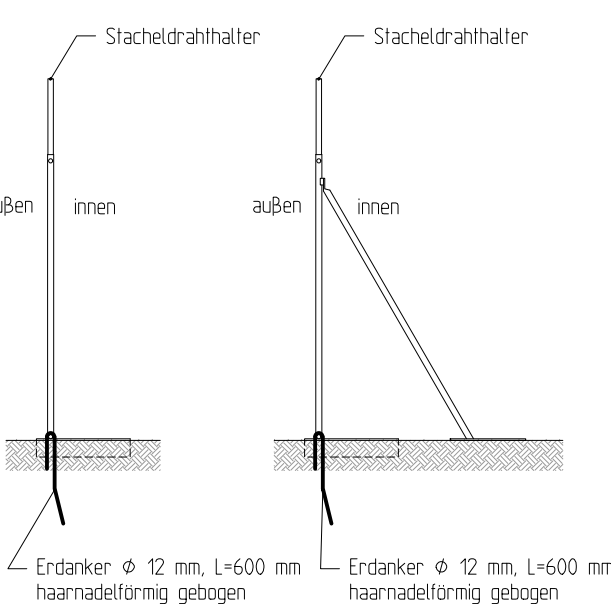
Breite: ca. 3,50 m, Höhe: ca. 2,00 m
Gesamthöhe: 2,50 m (mit Stacheldrahthalter)
Maschenweite: 100 mm x 300 mm, Drahtstärke: 2,5 mm Vertikal, 3,0 mm Horizontal
Rohr: 40 mm Vertikal - 27 mm Horizontal

Übersteigenschutz: 4 Rehen kunststoffummantelter Stacheldraht Ø28 mm (Alternativ kann auch gerillter Stacheldraht genutzt werden)
Erdanker: Ø12 mm, l = 600 mm vollumverzinkt, haarnadelförmig gebogen.

M 1 : 50

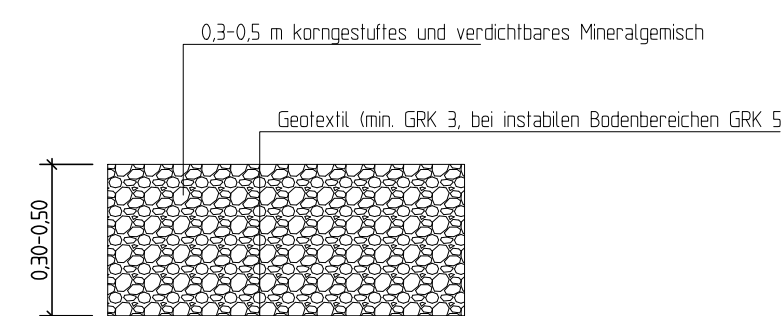


SCHNITT A-A



BAUSTELLENEINRICHTUNGSFLÄCHE

1:25





Mindestanforderungen an die Tragfähigkeit gemäß ZTV SoB-StB 20.

M 1 : 25



Rohrlagerplatz 12 bei Quelkhorn

Rohrlagerplatzfläche	Eingezäunte Fläche	Rohre	Rohrlänge
(m ²)	(m ²)	(Stücke)	(m)
20634	15293	303	5454

03	IFU – Ausgabe zur Verwendung				15.10.2024	SmeP	HepR	
02	IFR – Ausgabe zur-Prüfung und Freigabe				20.03.2024	SmeP	HepR	
01	IFR – Ausgabe zur-Prüfung und Freigabe				23.03.2024	SmeP	HepR	
Ind.	Änderung				Datum	Gezeichnet	Geprüft	
	Datum	Name	Kontraktfirma		Kontraktbenennung			
Bearb.	15.10.2024	SmeP	 ILF BERATENDE INGENIEURE GMBH CONSULTING ENGINEERS 81809 München		Kontraktor-Dokumentennummern: 1558-ILF-82-PL-IG-DWG-01553			
Gepr.	15.10.2024	HepR						
Nam								
Baugh:		Medium/Rohr/di.	DN/PN	Lageh.-Nr.				
	-	Gas	1400/84	182				
	15.10.2024	Engineering-Firma		 Postfach 1 / D-3055 Hannover / Telefon 051 - 646 697 0				
Datum		Gez.: ILF/SmeP						Gez.:
Original-Blattgröße	A1	Gepr.: ILF/HepR						Gepr.:
	1 : 1000	ETL 182. Lageplan Rohrlagerplatz 12 bei Quelkhorn						
Maßstab:								
Blatt:	1 von 1							
Blatt-Nr.	XXXXXXX	Zg.-Nr.	00182	ETL	000	000	XXXXXX	

File name:	Rohrlageplatz_layouts.dwg
------------	---------------------------

A

Path: P:\project\13 Projects\13558 Gasunie\Doc for Client\Rohtlageplatz